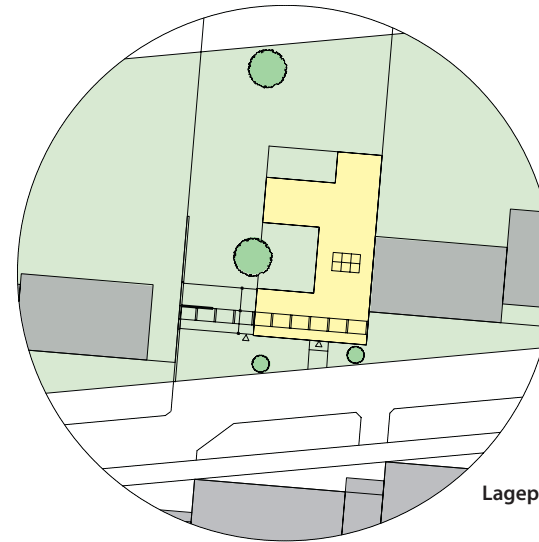


Daten:

Grundstücksgröße	700 m ²
bebaute Fläche	175 m ²
Wohnnutzfläche	141 m ²

Intentionen des Entwurfs:

- Hofhaus mit Westorientierung
- differenzierte Außenräume mit schattigen Terrassen
- eingeschösig, barrierefrei
- Teilbarkeit in zwei Einheiten (Generationenwohnen)
- ein straßenseitiger Raum als Büro nutzbar
- Solaranlage als Gestaltungselement der Südsansicht für Warmwasserbereitung und Fotovoltaik
- optimale Lichtführung
- weitgehend natürliche Beschattung
- Massiv- oder Leichtholzbau möglich
- Niedrigenergiehausstandard



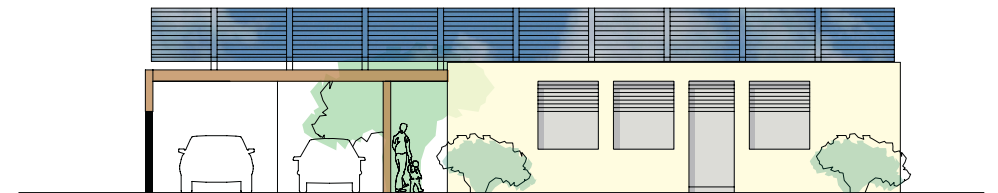
Lageplan



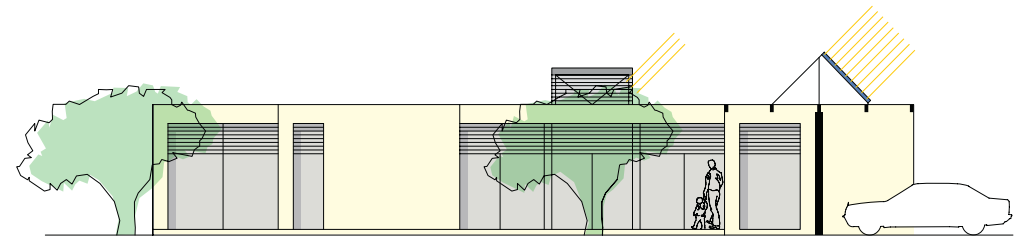
Grundriss EG



- Garten
- Terrasse
- Zimmer
- Küche
- Bad & WC
- Nebenräume



Ansicht Süd



Ansicht West